



**እጸዋት መጠበቂያ ህንጻ**

የእጸዋት መጠበቂያ አካባቢያዊ ክፍፍል ውስጥ የዓለምን ውበት እና ተፈጥሯዊ ብዝሃነትን ይመልከቱ። ከ400 በላይ የእጸዋት ዘሮች የተለያዩ አካባቢዎችን በመወከል ባለመስታወት ግሪን ሃውስ ውስጥ ይታያሉ። ከአጫሪካ ደቡብ ምዕራብ ደረቅ በረሃዎች እስከ ሞቃት እና እርጥበታማ የአማዞን ደን ደረስ ጎብኚዎች በዓመቱ በማንኛውም ጊዜ በአሃድ መሃል እነዚህን ስነ ምህዳሮች ማሰስ ይችላሉ።

**THE SCOTTS MIRACLE-GRO FOUNDATION CHILDREN'S GARDEN**

የስኮትስ ሚራክል-ግሮ ፋውንደሽን Children's Garden ለቤተሰቦች ልዩ እና የሚታወቅ የተፈጥሮ ንቁ ተሞክሮዎችን ያቀርባል። የአሃድ መልክዓ ምድር እና ስነ ምድር ላይ በማተኮር፣ Children's Garden የፈጠራ ስራ፣ የእሳሳ ተሞክሮ እና መዋቅር የሌለው ጨዋታን የሚያበረታቱ 16 የእትክልት ስፍራ ማዕከላትን ያሳያል።

**የእጸዋት የእትክልት ስፍራዎች**

የግራንድ ማልዌይ (Grand Mallway) መደበኛ እትክልት ስፍራዎች ተለዋዋጭ አውደ ርዕዮች እና ከበቂ በላይ ለረጅም ጊዜ የሚቆዩ መደቦችን ያካትታሉ። የጅን ኤፍ. ምልክት የዘንባባ ማሳደጊያ ቤት ንድፍ የሆነው በ1895 የተገደባው የቪክቶሪያ ቅጥ ያለው ባለመስታወት ግሪን ሃውስ 1893 ላይ በነበረው የቺካጎ የዓለም ትርዒት እና የኮሎምቢያ ኤክስፖዥሽን ስኬት ተጽዕኖ አድርጎታል እንዲሁም በከተማው ውስጥ እንቅስቃሴ ተነሳስቷል።

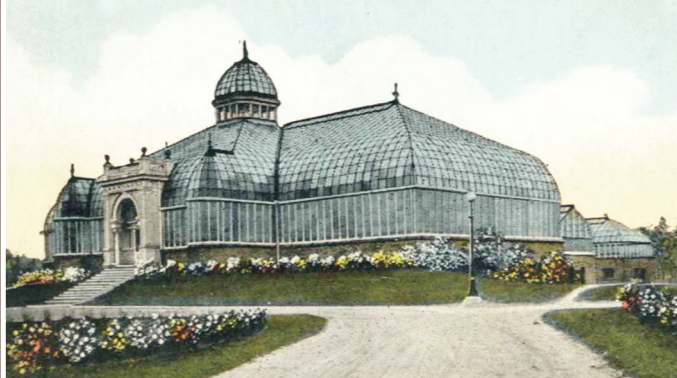
**የእጸዋት መጠበቂያ የእትክልት ስፍራ ካፌ**

እዚያው በተሰሩ ሰላጣዎች፣ ሳንድዊቾች፣ ሾርባዎች እና ጣፋጮች እንዲሁም በተለያዩ መክሰሶች እና መጠጦች ይደሰቱ።

**የእጸዋት የስጦታ መደብር እና ግሪን ሃውስ**

በእጸዋት ውስጥ አቀማመጥ፣ በወቅታዊ እጸዋቶች፣ የቤት ማስጌጫ እና ከአውደ ርዕይ ጋር በተገናኙ ንጥሎች ልዩ ስጦታዎችን ያግኙ።

**በእጸዋት ማሳደግ**  
ጥበብ የተነሳሳው Franklin Park Conservatory and Botanical Gardens የህይወት ጥራትን ከፍ የሚያደርግ ሲሆን ማህበረሰቡን በትምህርታዊ፣ ባህላዊ እና ማህበራዊ ተሞክሮዎች በኩል ያገናኛል።



**በምርጥ እጭት የማሳደግ ጥበብ ውስጥ የተመሰረተ**

በ1852፣ የፍራንክሊን ካውንቲ የግብርና ማህበረሰብ ለመጀመሪያው ፍራንክሊን ካውንቲ ትርጉም ከታችኛው ኮሎምቢያ ወደ ምስራቅ 2 ማይል በመሄድ 88 ኤክር ገዙ። በ1874፣ ያ መሬት የአሃዮ ግዛት ትርጉም ይፋዊ ቦታ ሆነ። የአሃዮ ሕግ አውጪ ክፍል በ1884 ቦታውን ፍራንክሊን ፓርክ ብለው አወጁ።

ኮሎምቢያ ከተማ እንደ ከተማውን በማስዋወቅ እንቅስቃሴ አካል ትልቅ የቪክቶሪያ ቅጥ ያለው ባለመስታወት ግሪን ሃውስ ሲሰራ በ1895 ፍራንክሊን ፓርክ የእጭት መጠበቂያ ቤት ሆነ። አሁን ላይ ጆን ኤፍ. ዎልፍ ፓልም ሃውስ ተብሎ የሚታወቀው ይህ ውቅረት የወደፊት የመጠበቂያ ግንባታ ያደገበትን መሰረቶች አቅርቧል።

መጠበቂያው መጀመሪያ ላይ ከግሪን ሃውሱ አልፎ የተስፋፋው ለ*AmeriFlora 92* ኮሎምቢያ፣ አሃዮን ዓለም አቀፍ ዕይታ ውስጥ የስድስት ወር የእጭት ማሳደግ ጥበብ ይህ ግንባታ አሁን ላይ የመጠበቂያው የውስጥ ተሞክሮ አካል የሆኑትን የባዮም ቦታዎች አካትቷል። ከ*AmeriFlora 92* በኋላ የመጠበቂያው እና በአካባቢው ያሉ 28 ኤክሮች ባለቤትነት ወደ አዲስ ባለ 10 አባል የባለ አደራዎች ቦርድ እና ምክትል አስተዳዳሪ ተላልፈዋል።

አሁን ላይ የእጭት መጠበቂያው ኮሎምቢያ ውስጥ ዋና የእጭት ማሳደጊያ መድረሻ እንዲሁም የዝግጅቶች እና ሰርሳች ታዋቂ ቦታ ነው። ከእጭት የአትክልት ስፍራዎቹ በተጨማሪም መጠበቂያው የተለያዩ ተለዋዋጭ ትምህርቶች፣ መሥሪያ ቦታዎች እንዲሁም በአትክልት እንክብካቤ፣ ምግብ አዘገጃጀት፣ ዕድ ጥበብ እና ጤንነት ላይ ትምህርቶችን ያቀርባል።

**እንደ እርስዎ ህይወት ያለው ቦታ**

ከሸልማት አሸናፊ የአትክልት ስፍራዎች እስከ አስገራሚ አውደ ርዕዮች ድረስ በመጠበቂያው ሁሉም የሚደረግ ነገር አይጠፋም። የመጠበቂያው ሰፊ የአትክልት ስፍራዎች እና የጥበብ ስብሰቦች የተፈጥሮ ድንቃ ድንቆችን እንደ ላይ ወደ አንድ ቦታ ያመጣሉ። የመጠበቂያው ባዮም ውስጥ ከ400 በላይ የእጭት ዘሮችን ያግኙ፣ የጃምስ ተሬል *Light Raiment* // ውበትን ይጎብኙ ወይም የዴል ቺሁሊ ውስብስብ የመስታወት ስራን ያድንቁ።

አሁን ላይ ያሉ አውደ ርዕዮችን ለማየት ይቃኙ



**አባል ይሁኑ**

የዛሬን መግቢያ ለመጠበቂያ አባልነት ማዋል ይችላሉ! የመጠበቂያ ተሞክሮዎን በሙሉ ለመጠቀም ዛሬውኑ አባል ይሁኑ። ማህበረሰቡን ተፈጥሮ ላይ በተመሰረተ መድረስ እና በትምህርት ፕሮግራሞች በኩል በማጠናከር የመጠበቂያውን ዓላማ እየደገፉ ሳለ ዓመቱን ሙሉ በእጭት አትክልት ስፍራው ይደሰቱ።

**ጉብኝት ማህበረሰቡን ይደግፋል**

ከውብ የተፈጥሮ ቦታዎች በተጨማሪ መጠበቂያው ማህበረሰቡን ከተፈጥሮ ጋር ለማገናኘት ብዙ ፕሮግራሞችን ያቀርባል። በቦታው እና በማህበረሰቡ ላይ ለሁሉም ዕድሜዎች የሚሆነው የትምህርት ፕሮግራም ሃብት ወሳኝ አስተሳሰብ እና እና ችግር መፍታትን የሚደግፍ የተፈጥሮ ሳይንስ የተግባር ትምህርትን ያቀርባል። በተጨማሪም መጠበቂያው የእጅግ ዝግጅቶች፣ አውደ ርዕዮች እና የአትክልት ስፍራዎች ለሁሉም ተደራሽ ለማድረግ ብዙ ዓይነት ተሳታፊዎችን በማቅረብ ሁሉንም የሚቀበል ቦታ ለመሆን ቁርጠኛ ነው።

**ፍራንክሊን ፓርክ ውስጥ የሚታይ ተጨማሪ**

ፍራንክሊን ፓርክ ውስጥ የሚደሰቱበት ተጨማሪ ተፈጥሮ፣ ከጠዋት እስከ ማታ ያለ ምንም ክፍያ ለህዝብ ክፍት የሆነ የኮሎምቢያ ፓርክ ውብ ከተማ አለ።

በዴይሊሊ የአትክልት ስፍራ ውስጥ ይጓዙ፣ በቅጠለ ቀጫጭን ክሬን እና ባጌጠ የሳር ስብስብ ውስጥ በተለያዩ የእጭት ማሳደጊያ ጥበብ መካከል ፒክኒክ ያዘጋጁ። መጫወቻ ቦታው ላይ ይንዠዠዩ እና ይንሸራተቱ ወይም The Scotts Miracle-Gro Company Community Garden Campus ላይ ስለ አትክልት እንክብካቤ ይማሩ።

አልፎ አልፎ መጠበቂያው ለትምህርት እና/ወይም ማስተዋወቂያ ዓላማዎች እንግዳዎችን ፎቶ ያነሳል ወይም ቪዲዮ ይቀርጻል። መጠበቂያው ውስጥ መግባት እና በምናባዊ ፕሮግራም ላይ መመዝገብ እነዚህን ምስሎች እንድንጠቀም ፈቃድ ይሰጣል።