



## ÉDIFICE DU CONSERVATOIRE

Découvrez la beauté de la planète et la diversité de la nature dans les biomes du Conservatoire. Vous y trouverez plus de 400 espèces de plantes représentant différents environnements exposées dans des serres en verre. Depuis les déserts arides du sud-ouest des États-Unis jusqu'à la forêt tropicale amazonienne chaude et humide, les visiteurs peuvent explorer ces écosystèmes au cœur de l'Ohio tout au long de l'année.

## LE JARDIN DES ENFANTS DE LA SCOTTS MIRACLE-GRO FOUNDATION

Le Jardin des enfants de la Scotts Miracle-Gro Foundation propose aux familles de vivre des expériences actives, uniques et mémorables, en plein cœur de la nature. Axé sur les paysages et la géologie de l'Ohio, le Jardin des enfants comporte 16 galeries qui stimulent la créativité, l'exploration directe et les jeux non structurés.

## JARDINS BOTANIQUES

Les jardins classiques de la Grande Allée, parsemés de nombreux massifs de plantes vivaces, présentent des expositions temporaires. La conception de la Palmeraie John F. Wolfe, une serre en verre de style victorien construite en 1895, a été influencée par le succès de l'Exposition universelle de Chicago de 1893 et inspirée par le mouvement « City Beautiful ».

## CAFÉ DU JARDIN DU CONSERVATOIRE

Vous pourrez vous y restaurer avec des salades, des sandwiches, des soupes et des desserts fraîchement confectionnés ainsi qu'une grande variété de snacks et de boissons.

## BOUTIQUE ET SERRE BOTANICA

Dénichez-y des cadeaux uniques inspirés de la botanique, des plantes de saison, des objets de décoration, et d'autres articles liés aux expositions.

**NIVEAU SUPÉRIEUR**  
**NIVEAU INFÉRIEUR**  
\*COLLECTION CHIHULY



*Inspirés par l'horticulture,  
les Franklin Park Conservatory  
and Botanical Gardens améliorent  
la qualité de vie et rassemblent la  
communauté autour d'expériences  
éducatives, culturelles et sociales.*

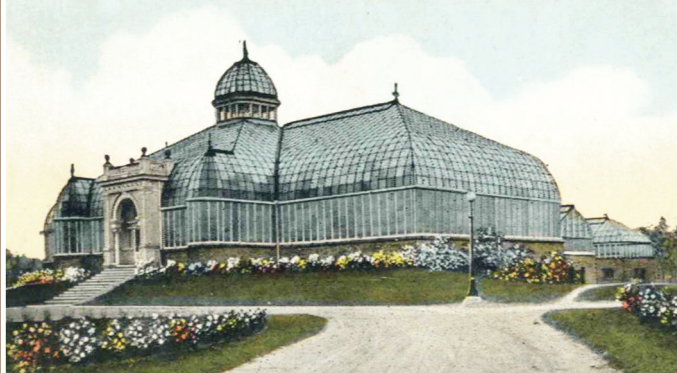
## ANCRÉ DANS L'EXCELLENCE HORTICOLE

En 1852, la Franklin County Agriculture Society a acheté plus de 35 hectares à 1,2 km à l'est du centre-ville de Columbus pour y organiser la première Foire du comté de Franklin. En 1874, ce terrain a été officiellement dédié à la Foire de l'État de l'Ohio. En 1884, le Parlement de l'Ohio a adopté une résolution nommant le site Franklin Park.

Le Conservatoire a été implanté dans Franklin Park en 1895, au même moment où la ville de Columbus a construit une vaste serre en verre de style victorien dans le cadre du mouvement « City Beautiful ». Connue à présent comme la Palmeraie John F. Wolfe, cette structure a fourni le point de départ du développement futur du Conservatoire.

Le Conservatoire a d'abord été agrandi au-delà de la serre pour préparer une exposition horticole de six mois, l'*AmeriFlora 92*, qui a apporté une notoriété internationale à Columbus (Ohio). Cette construction incluait les espaces de biomes, aujourd'hui devenus composantes intérieures du Conservatoire. Après l'*AmeriFlora 92*, la propriété du Conservatoire et des 11 hectares environnants a été confiée à un nouveau conseil d'administration composé de 10 membres et à un directeur exécutif.

Le Conservatoire est devenu la première destination horticole à Columbus, et un lieu très prisé pour les événements et les mariages. Outre ses jardins botaniques, le Conservatoire propose une large variété de cours, d'ateliers et de stages de jardinage, de cuisine, de pratiques artistiques et de bien-être.



## UN LIEU DÉBORDANT DE VIE

Entre jardins primés et expositions captivantes, il y a toujours quelque chose à faire au Conservatoire. Les merveilles de la nature sont rassemblées en un même lieu dans les vastes jardins et les collections d'art du Conservatoire. Découvrez plus de 400 espèces de plantes du monde entier dans les biomes du Conservatoire, imprégnez-vous de la beauté des illuminations de l'installation *Light Rainment II* de James Turrell, ou émerveillez-vous devant la complexité du travail de verrerie de Dale Chihuly.

SCANNEZ POUR VOIR LES EXPOSITIONS EN COURS



## DEVENEZ MEMBRE

Vous pouvez demander à devenir membre du Conservatoire dès aujourd'hui ! Devenez membre pour profiter pleinement du Conservatoire. Accédez aux jardins botaniques toute l'année tout en soutenant la mission du Conservatoire pour renforcer la communauté grâce à des programmes de sensibilisation et d'éducation axés sur la nature.

## VOTRE VISITE SOUTIENT LA COMMUNAUTÉ

Outre ses magnifiques espaces naturels, le Conservatoire propose de nombreux programmes destinés à mettre la communauté en contact avec la nature. Une multitude de programmes éducatifs pour tous les âges, sur place ou ailleurs dans la communauté, permettent un apprentissage pratique des sciences naturelles qui aiguisent la réflexion critique et favorisent la résolution de problèmes. De plus, le Conservatoire a pour vocation d'offrir un espace où tout le monde est bienvenu grâce à diverses initiatives visant à rendre nos événements, nos expositions et nos jardins accessibles à tous.

## À VOIR AUSSI À FRANKLIN PARK

Savourez encore plus les bienfaits de la nature à Franklin Park, un magnifique parc de la ville de Columbus ouvert au public gratuitement de l'aube au crépuscule.

Promenez-vous dans le jardin de lys, et pique-niquez parmi les nombreuses variétés horticoles de la Collection Crane de conifères et de graminées ornementales. Amusez-vous sur les balançoires et les toboggans, ou bien prenez des leçons de jardinage dans les jardins communautaires Scotts Miracle-Gro Company.

*Le Conservatoire pourra occasionnellement prendre des photos ou des vidéos des visiteurs à des fins éducatives ou promotionnelles. L'admission au Conservatoire et l'inscription à sa programmation virtuelle autorisent l'utilisation de ces images.*